

# ビハーク通信

VOL. 25

【発行日】2011年8月20日

【発行者】社会福祉法人至心会

〒533-0032 大阪市東淀川区淡路5-11-17

電話：06-6370-5501 FAX：06-6370-5503

e-Mail：[vihara-awaji@ocn.zaq.ne.jp](mailto:vihara-awaji@ocn.zaq.ne.jp)

H P：<http://www.ocn.zaq.ne.jp/vihara-sisinkai/> <準備中>



たくさんのご協力ありがとうございました。

支援物資仕分け風景(上段左右) ↑

支援物資積み込み風景(中段右) →

支援物資お届け風景(下段) ↓



皆様からのご支援により、ほんとにたくさんの支援物資が集まり被災地へお届けすることができました。

また、7月11・12日に宮城県亘理町、8月3・4日には福島県会津美里町(福島県楡葉町支援)へビハークの生活相談員を派遣し現地での支援活動を行いました。

これからも継続的な支援が必要ですので、皆様のご協力を宜しくお願い致します。

# じょうほうまつり

恒例の夏まつりは利用者の皆さまやご家族様、地域のボランティアの方々に毎年たくさんご参加いただくととても盛大な施設での夏のイベントのひとつです。

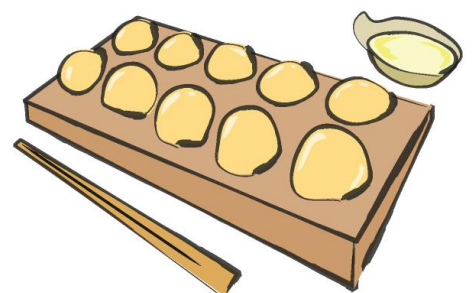
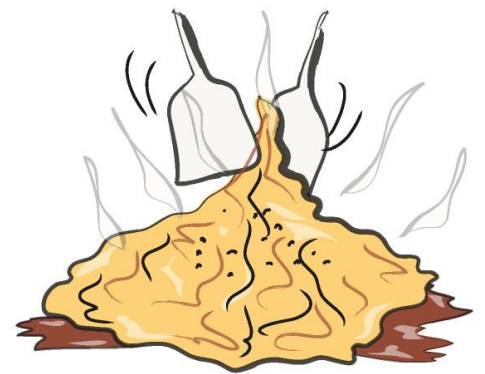


毎年二部構成となっており、第一部はサンガホールでのお食事会で普段別のフロアで生活されている2階・3階のフロアの利用者の皆さんがひとつの空間で一緒に食事をするとても賑やかな時間です。

また、毎年屋台形式で沢山のお食事をご用意しており、昨年はお好み焼き・そうめん・お寿司・焼き鳥などをご用意させていただきました。

普段のお食事とは違ったメニューのため、普段なかなか食事の進まない利用者の皆さん方もいつもよりたくさん召し上がってくださるという光景もよく見られます。

今年もおいしいメニューを企画しておりますのでご期待ください。





# 夏まつり

第二部は盆踊りとなっており、地域の踊りのボランティアの方々に協力していただき利用者の皆さんやご家族様、職員などでひとつの輪になり盆踊りを踊ります。

毎年たくさんの利用者の方々が踊りの輪に入って上手な踊りを披露して下さいます。輪の外では手拍子や歌を口ずさんで歌って下さるなど皆さん笑顔いっぱいとても楽しいひとときです。



夏まつりはサンガホールを提灯や紅白幕などで飾り付け、職員は浴衣、利用者の方々はハッピーにはちまきをさせていただくので施設の雰囲気も一気に『夏』となり、ご参加くださるだけでも楽しんでいただけたらと思います。

今年の夏まつりは8月26日金曜日の開催を予定しております。皆さまご多忙とは思いますが是非たくさんのご参加をいただき、利用者の方々とひとつ夏の思い出を作っていただけたらなと思います。

## ビハーフ敬老会

昨年に続き今年も敬老の日に合わせまして、恒例の『ビハーフ敬老会』を9月17日の土曜日に開催させていただきます。

『ビハーフ敬老会』は普段は別々に過ごされている2階、3階の利用者に皆様が共に行事に参加する事で少しでも交流を深めていただくことと、利用者様のご長寿をお祝いさせていただく事を目的として行っています。



内容は長寿の祝い歳に当たられる利用者の方々に、記念撮影と花束贈呈、職員による催し物などをさせていただきます。利用者様に敬意と感謝を示す良い機会がありますので、お忙しいとは存じますが、ご家族様も奮ってご参加頂けますようビハーフ職員一同、心よりお待ち申しあげております。

百寿  
白寿  
卒寿  
米寿  
半寿  
傘寿  
喜寿  
古希  
還暦

# ビハーラ職員紹介

**伊藤 好美**  
(いとう このみ)



**介護主任**

趣味や特技は？

**ミニチュア食器集め  
パソコンの早打ち**

夢・やりたい事を教えてください  
**引退後の夫との別荘暮らし**

他の職員に『これだけは負けない！』  
と思う事は？

**キャリア**

最後に、一言どうぞ…

**ビハーラで過ごすことが幸せと  
利用者、職員共に感じてもらう  
ように頑張っていきたいです。**



**疋谷 恵美**  
(ひきたに えみ)



**介護副主任**

趣味や特技は？

**岩盤浴 ヨガ  
計算**

夢・やりたい事を教えてください  
**海外旅行**

他の職員に『これだけは負けない！』  
と思う事は？

**行こうと思えば**

**自転車でどこへも行きます。**

最後に、一言どうぞ…

**開設当初からお世話になって  
おります疋谷です。**

**これからも介護という仕事を通じ  
て自分をより成長させて行けたら  
と思っています。**



**今後も精一杯  
頑張っていき  
ますので、  
よろしくお願いします。**

☆入所のご相談は随時、受付しております。

☆ご見学も随時可能です。

《事前にご連絡いただけますと担当者が、ご案内させていただきます。》

お問い合わせ；☎06-6370-5501

担当者；竹内(介護支援専門員)・神谷(生活相談員)

