

# ビハーラ通信

VOL. 29

【発行日】2013年1月1日

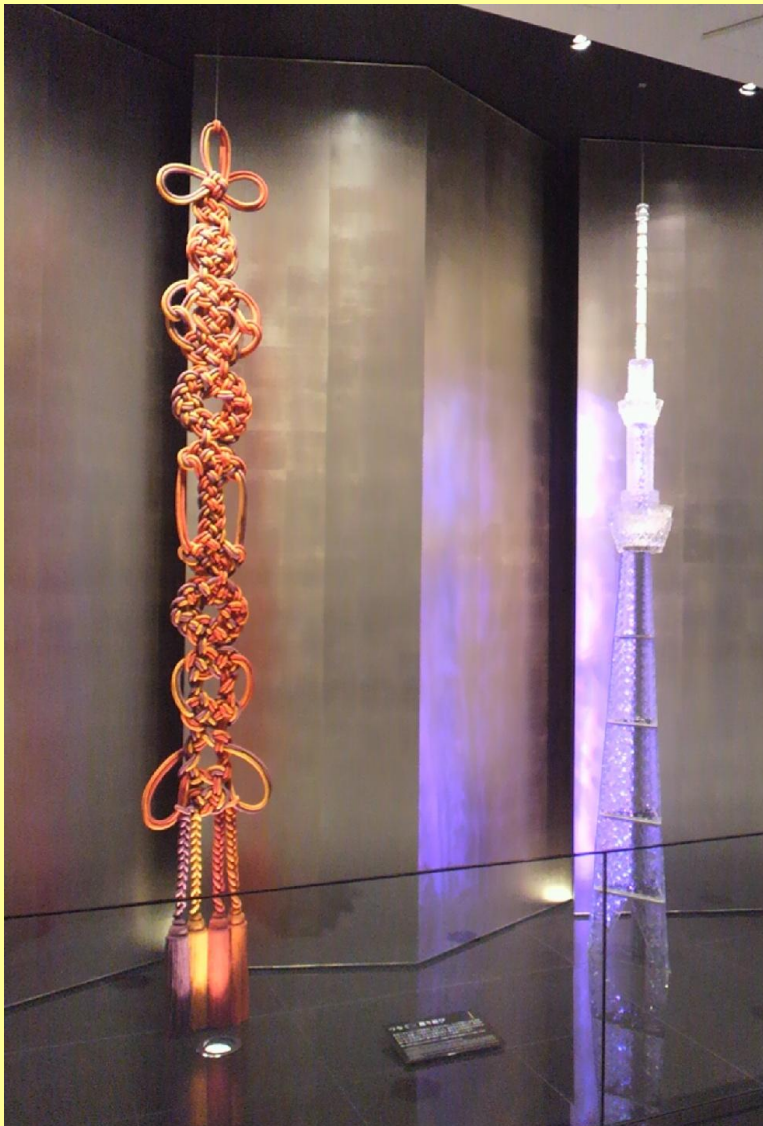
【発行者】社会福祉法人至心会

〒533-0032 大阪市東淀川区淡路5-11-17

電話：06-6370-5501 FAX：06-6370-5503

e-Mail：[vihara-awaji@occn.zaq.ne.jp](mailto:vihara-awaji@occn.zaq.ne.jp)

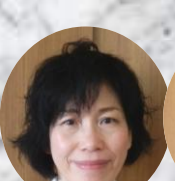
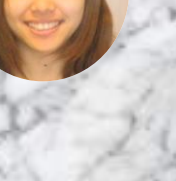
H P：<http://www.occn.zaq.ne.jp/vihara-sisinkai/> <準備中>



年頭に際し、ご挨拶を申し上げます。  
旧年中はご高配を賜りましたこと、心より御礼申し上げます。  
至心会におきましては、東淀川区中部地域包括事業の開設もあり、2012年は早く時が過ぎたようにも感じております。  
昨年完成したスカイツリーは、法隆寺の五重塔を参考にされたことで有名です。しかしながら、法隆寺の五重塔が一階建てであることは余り知られていません。  
仏舎利を安置して、そのお徳を仰ぎたたえるために高く建てられたお心を聞くことが少ないように思われます。  
スカイツリーの4階入り口には、写真のように「修多羅」（永遠に変わらぬ普遍的な真理を表わす言葉「お経」のこと）が安置されています。先日、スリランカの方々がその前で手を合わせておられたことを聞かせていただきました。  
至心会「ビハーラ」「ビハーラこのみ園」「びはーら」でも、それぞれのお徳を仰ぎ讃え合える介護「支え合う心」を大事にしたいと思っております。今年も何とぞ宜しくお願い申し上げます。

社会福祉法人至心会 理事長 野村康治

2013年



2013年  
今年もどうぞ

よろしく願っています

# 今年の抱負・目標 ＜介護主任＞

「一年の計は元且にあり」とよく言われますが、年初にあたりご利用者さまやご家族様のために、行き届いたサービスが提供できるために、知識や技術の研鑽に努め、お喜びいただけるように最善を尽くしたいと思えます。

日々、ご利用者さまの視点に立った理解と、ご利用者さまにとっての安全、健康やかさを大事にしてその人らしい生活を送ることが大切と思っています。

ご利用者さまが好む、望む些細なことを見逃さないで一緒に、喜び過ぎることを目標とし今年一年頑張っていきたいと思えます。

介護主任 伊藤 好美

昨年同様、ご利用者さまの気持ちに寄り添い、身近な存在であり続けるビハラの目指していきたいと思えます。

今年がご利用者さまにとって、思い出深い一年になるよう、行事にレクリエーションに職員一同頑張ります。  
本年もどうぞ宜しくお願いします。

介護主任 北尾 寛樹

## 各フロアの抱負・目標

### 3階

本年は昨年以上にお部屋の環境整備はもちろんの事、飾り付けを始めご利用者さまに楽しんで頂けるようなレクリエーションの充実を図っていきたくと考えております。

ご利用者さまはもちろんのこと、ご家族様にも楽しんで頂けるような施設、そして笑顔溢れる施設作りを目標に職員一同頑張っていきたいと思えます。

本年も、より一層のご支援を賜りますよう、職員一同心よりお願い申し上げます。

ビハラ3階職員一同



### 2階



2階では本年の目標と致しまして、『ご利用者さま お一方お一方とじっくりと向き合う。』と考えております。

各利用者お一方お一方の生活のご様子はもちろん、過ごされてきた人生、趣味・嗜好などもご理解させていただき事によりそのお方を良く知る事ができ、より充実したケアができるようにと考えております。

それぞれの方に最適な個別のケアが達成できるようにしていきたいと思えます。

ご不便をおかけしたり、至らない所などもございますがご指導、ご鞭撻のほどよろしくお願い申し上げます。

ビハラ2階職員一同

看護職員一体となり、ご利用者さまの健康と安全を守り、安心した生活が送って頂けるよう援助していきたくと思っています。

看護職員一同

社会福祉法人至心会にご縁をいただき、早十一年が過ぎました。まだまだ未熟ではございますが、皆さまとの出会いに「感謝」の心を常に持ち、ご利用者さま・ご家族様・職員など全ての方が「安心」・「安全」・「快適」にお過ごしいただき、「淡路介護老人福祉施設ビハールが良かった。」と思っただけの施設になるよう日々頑張りますので、よろしくお願い致します。

統括主任 おおにしよしひろ 大西功浩

介護支援専門員の疋谷です。昨年4月よりご利用者さまの施設サービス計画書を作成させていただいております。早いもので9カ月の月日が経ちました。日々、ご利用者さまやご家族様の声に耳を傾け、他職種と連携し生活の支援をさせていただいております。今後ご利用者さまの笑顔が増えるよう、寄り添ったケアを目指して一步一步前進していきたいと考えております。何かご要望等あればいつでも声を掛けていただければと思います。2013年も精一杯頑張りますので、よろしくお願い致します。

介護支援専門員 ひきたに えみ 疋谷恵美

ご利用者の皆さまが、快適にお過ごしいただけるように『行事』や『レクリエーション』のサポート、ボランティアの皆さまとの連絡調整を行い、地域の皆さまと共に歩むことができる『淡路介護老人福祉施設ビハール』でいられるように日々頑張ってお参りますので今後共どうぞよろしくお願い致します。

生活相談員 かみやしんいち 神谷真一

ビハールでは集団体操やレクリエーション、個別訓練を行いご利用者さまの心身の健康維持に努めております。集団体操やレクリエーションでは、他者との関わりを通じて楽しみながら体を動かし、生き生きとした表情で能力を発揮されています。

個別訓練では可能な限り独立して生活する能力を取り戻し、維持していくことを目標にしています。単に疾患の障害に対応するだけでなく、自立して生活する喜びを再獲得し、生活に対する意欲の活性化をはかりたいと思っています。また、残された機能だけではどうしても行えない動作や安楽の保持に対しては、車いすやクッション、食事用の自助具などの介護用品を用いて活動性の維持と、安らげる環境を提供していきます。本年も、微力ながらご利用者さま、ご家族様のご希望に添えるように努力してまいりますので、よろしくお願い致します。

機能訓練指導員 はまだまき 濱田真紀

管理栄養士の倉本と申します。主な仕事は食事を提供する給食業者の業務管理と、ご利用者さまの栄養管理です。

2005年の介護保険制度の改正後、介護保険施設では管理栄養士を中心とした他職種協働による栄養ケアマネジメント体制が導入されています。一人一人の身体状況や栄養状態を把握し改善するよう、チームを組んで対応していくものです。施設によってその体制は様々ですが、医師、看護師、理学療法士、介護士、介護支援専門員、生活相談員などとチームを組み、栄養部門以外のスペシャリストとそれぞれの専門知識を生かして、意見交換をしながら業務を進めていきます。他職種との連携が必要不可欠。職員一丸となって、できるだけ早く PEM(低栄養)リスク者を見つけ、リスクを軽減・解消するための適切な栄養管理を行っております。食は生きる源で、病気を治すためにも楽しく元気に生きるためにも食べることが大切だと思います。ご利用者さまのお食事をサポートできるよう、前進して参りますので今後ともよろしくお願い申し上げます。

管理栄養士 くらもとみゆき 倉本美幸



皆さまに食べやすく、おいしい食事を提供できるよう

厨房スタッフ一同がんばりたいと思います。

厨房職員一同



# もちつき大会

12月22日に年末恒例となりましたおもちつき大会を1階サンガホールにて開催させて頂きました。毎年、ご利用者さまとご家族様にお餅つきを楽しんで頂いている行事です。利用者様の皆様には職員付き添いのもと、杵を持ってお餅をついて頂きました。ご利用者さまの中にはお餅つきを経験されている方が多く、力強くお餅をついて下さいました。ついたお餅で鏡餅も作ることができました。普段では中々出来ない行事なので、ご利用者さまの笑顔が見られ愉しんで頂きました。ご家族様にもお餅をついて頂き、お餅を丸める作業をお手伝いして頂きました。新しい職員の中には、お餅つきを経験さえした事が無い者もあり、我々職員にも皆さまのおかげで良い経験が出来ました。



おやつの中にはご利用者さまに、おしるこを提供させて頂き「おいしかった！」との感想を頂きました。今回、担当した職員は全員がお餅つきを担当するのは初めてだったため、至らない点も多く、皆さまにもご不便等おかけしましたが、ご利用者さまやご家族様に「楽しかったよ！」との声を掛けて頂き、本当に良かったと思います。ご参加頂きましたご利用者さま、ご家族様の御協力の元、良いお餅つき大会をする事ができ、本当にありがとうございました。



もちつき行事担当 やまぐち みさ 山口 美沙

12月9日に『さくらんぼくらぶ』さんとの交流会を行いました。小さなお子さんたちの可愛い踊りを見せて頂き、あっという間のひとときが過ぎてしまいました。

『さくらんぼくらぶ』さんより、タオルで作った手作りのエプロンを頂戴しました。



ビハーラからは、ご利用者の皆さまと一緒に作った絵と一緒に空き缶のプルトップを贈らせて頂きました。



**プルトップのご寄付のお願い**

ビハーラでは、年2回ボランティアで来られている、さくらんぼクラブ様にプルトップをお渡ししています。このプルトップは、車椅子に変わります。詳しい事は、職員にお尋ね下さい。ご協力、宜しくお願いします。

施設内で掲示させて頂いています。



## 不在者投票を行いました。

12月16日(日)に行われました。『衆議院議員総選挙』並びに『最高裁判所裁判官国民審査』の不在者投票を公示日翌日～12月15日(土)までの期間、1階サンガホールにて希望者の皆さんに投票して頂きました。

## 消防訓練を実施しました。

12月17日(月)に消防訓練を行いました。ご利用者の皆さんには、避難訓練にご参加いただき、実際に非常口前まで避難誘導させて頂きました。その後、職員のみではありますが、夜間を想定した避難訓練も実施させて頂き、万が一に備える訓練を行っております。



## ビハーラ職員紹介



李 貞烈  
(いちぢんりょく)  
訪問介護員2級

はじめまして。12月から、こちらで働くことになりました李貞烈と申します。韓国から日本に来て、18年になり、家族は夫と子供3人の5人家族です。

韓国のことで、知りたいことがあればお尋ねください。いつでもお答えします。これから皆さんのお役にたてるように頑張りますのでよろしくお願ひいたします。



嵩下 奈美香  
(たけした なみか)  
訪問介護員2級

以前、実習でもお世話になり、ご縁がありこちらで働かせて頂くことになりました、嵩下奈美香です。

現在、介護福祉士になるために専門学校で勉強していて、来年3月に卒業します。利用者みなさんに楽しく過ごしてもらえよう頑張りますので、よろしくお願ひします。

## 1月・2月の予定

★ビハーラ喫茶  
1月13日・20日(日)  
2月10日・17日(日)

★法話会  
1月18日(金)  
2月7日(木)

★てくてく  
(読み聞かせの会)

1月25日(金)  
2月22日(金)

★生花クラブ  
2月14日(木)

★散髪  
1月21日(月)  
2月は未定

～広報委員会～

## ご家族・御の面会願ひ

### ☆インフルエンザ

毎年、秋～冬にかけて猛威をふるうインフルエンザは予防接種を受ける事で感染を予防することが出来ると言われてています。

ご利用者の皆さま・職員の予防接種については、12月半ばまでに接種が完了しております。ご家族様の面会の折にも、風邪の症状や発熱・下痢・嘔吐の症状がある方に於かれましては、誠に申し訳ございませんが面会を控えて頂くようお願いいたします。

### ☆ノロウイルス（感染性胃腸炎）

1年を通して発生していますが、特に11月～3月に流行すると言われてています。感染後の潜伏期間は、2～3日。また、発症後は3～4日程度で改善すると言われてています。ただし、発症後1週間程度はウイルスを排出し感染源となる恐れがあります。ご家族様の面会の折にも、風邪の症状や発熱・下痢・嘔吐の症状がある方に加えて発症後1週間は、誠に申し訳ございませんが面会を控えて頂くようお願いいたします。

※ご面会の際には1階受付に設置しております、手指消毒器での消毒とマスク着用のご協力をいただけますようお願い致します。

☆入所のご相談は随時、受付しております。

☆ご見学も随時可能です。

《事前にご連絡いただけますと担当者が、ご案内させていただきます。》

お問合わせ；☎06-6370-5501

担当者；大西・疋谷(介護支援専門員)、神谷(生活相談員)

